

ReVERSE-AVIDIN 結合タンパク質の Streptavidin ゲル前処理による除去

結合-溶出試験

Streptavidin ゲル 20 μ L に大腸菌 lysate 500 μ L を添加し、
室温で1時間反応。



非吸着画分 (FT) を回収。



Streptavidin ゲル20 μ L にSDS-PAGE
サンプルバッファー20 μ Lを添加し、
95°C 5 分間熱処理。

ReVERSE-AVIDIN ゲル 10 μ L に Streptavidin 非吸着画分 500 μ L
を添加し、室温で1時間反応。



PBSで10 回洗浄。



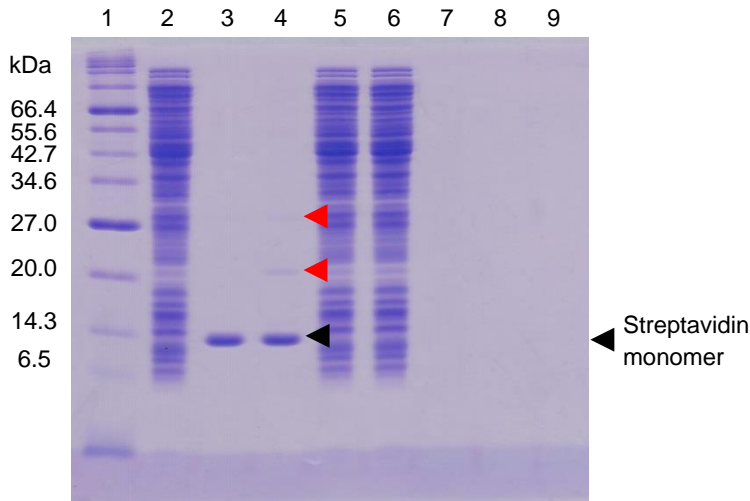
10 mM Biotin/PBS を 100 μ L 添加し、溶出液を回収。
これを3回繰り返す。



SDS-PAGE

使用したゲル:

•Streptavidin Sepharose



SDS-PAGE

サンプル: 溶出画分 4 μ l
ゲル: 15 % (Tris-Glycine)
染色: CBB

Lane 1 : 分子量マーカー
Lane 2 : E.coli lysate
Lane 3 : Streptavidin gel
Lane 4 : Streptavidin gel
+ E.coli lysate
Lane 5 : Streptavidin 非吸着
Lane 6 : Streptavidin 非吸着
→ ReVERSE-AVIDIN 非吸着
Lane 7 : ReVERSE-AVIDIN 溶出-1
Lane 8 : ReVERSE-AVIDIN 溶出-2
Lane 9 : ReVERSE-AVIDIN 溶出-3

大腸菌 lysate 中のReVERSE-AVIDIN に結合する約20kDa、30kDa のタンパク質は、
Streptavidin ゲル処理によって、除去することができた。Streptavidin ゲル処理した非吸着画
分には、ReVerse-AVIDIN に結合するタンパク質は、検出されなかった。

プロテノバ株式会社

〒769-2604

香川県東かがわ市西村1488番地1

TEL 0879-49-0702 / FAX 0879-49-0703

ホームページ <http://protenova.com>