

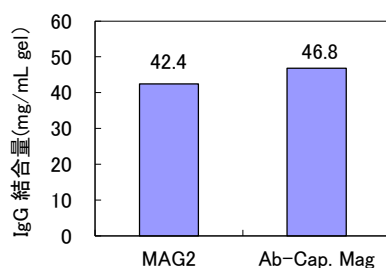
Ab-Capcher MAG2 の性能：従来品との比較

製品仕様

	Ab-Capcher MAG2 (後継品)			Ab-Capcher Mag (従来品)		
ゲルマトリックス	6% 高度架橋磁性アガロース			4% 高度架橋磁性アガロース		
粒子径	30-50 μm			30-50 μm		
結合容量	>70 mg human IgG / mL gel			>90 mg human IgG / mL gel		
価格(税別)	P-052-1	1 mL	15,000 円	P-050-1	1 mL	18,000 円
	P-052-10	10 mL	80,000 円	P-050-10	10 mL	98,000 円

マウス血清中 IgG 精製

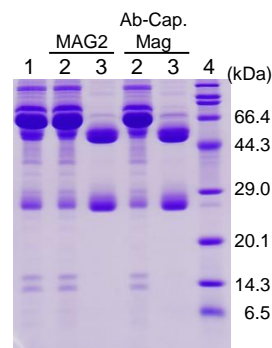
IgG 結合量



電気泳動結果

ゲル: 15% (Tris-Glycine)
染色: CBB

レーン 1: Serum
レーン 2: unadsorbed
レーン 3: Eluate
レーン 4: MW marker



ヒト IgG 捕捉率の比較：反応時間と容量の影響

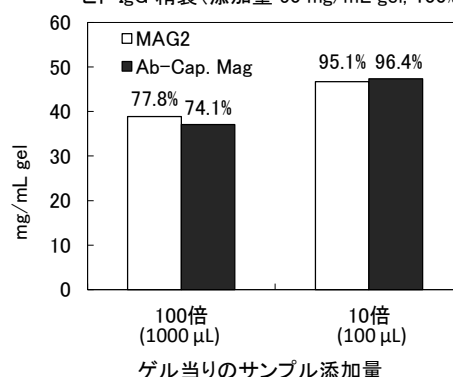
反応時間 (IgG濃度と容量を一定)

ヒト IgG 精製 (添加量 50 mg/mL gel, 100%)				
反応時間	MAG2		Ab-Cap. Mag	
	(mg/mL gel)	捕捉率	(mg/mL gel)	捕捉率
10分間	25.59	52.2%	25.27	51.6%
1時間	39.30	80.2%	41.45	84.6%
overnight*	45.83	93.5%	48.22	98.4%

* overnight : 2時間振とう後、冷蔵にて一夜静置

サンプル量 (IgG量と時間を一定)

ヒト IgG 精製 (添加量 50 mg/mL gel, 100%)



アルカリ耐久性

0.1M NaOHに 25℃で 25 時間浸漬後のヒト IgG 結合活性 (15分間洗浄の 100回分に相当)

MAG2		Ab-Cap. Mag	
処理前	100%	処理前	100%
処理後	90.6%	処理後	96.9%

プロテノバ株式会社

〒769-2604

香川県東かがわ市西村1488番地1

TEL 0879-49-0702 / FAX 0879-49-0703

ホームページ <http://protenova.com>