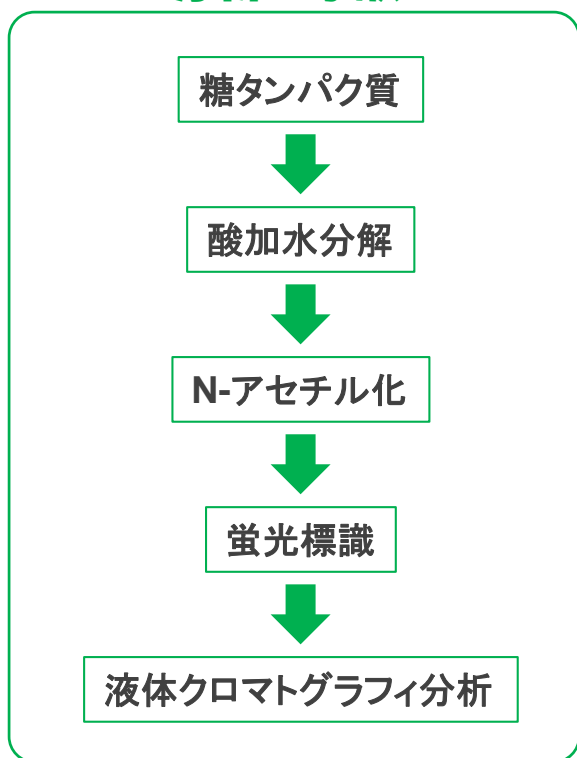


高感度

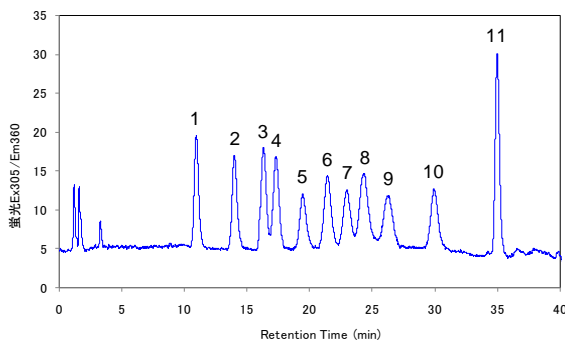
# 糖組成分析 受託サービス

★ 蛍光標識による高感度測定で、数ピコモルから検出できます。

## 分析の手順



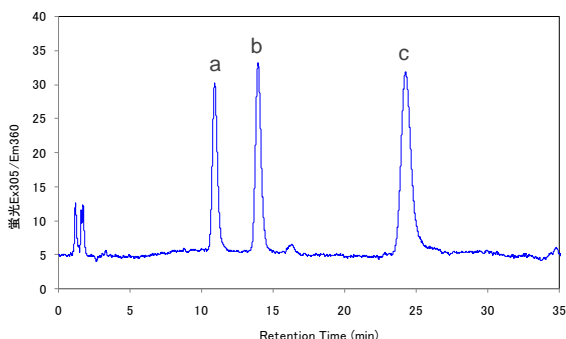
標準単糖11種類の分析結果  
(各ピーク 5 pmol)



1. ガラクトース
2. マンノース
3. グルコース
4. アラビノース
5. リボース
6. N - アセチルマンノサミン
7. キシロース
8. N - アセチルグルコサミン
9. フコース
10. ラムノース
11. N - アセチルガラクトサミン

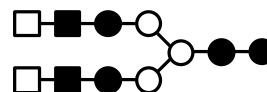
## <実施例>

ヒトトランスフェリン糖鎖の糖組成分析  
(分析量: トランスフェリン 2.5 pmol)



- a. ガラクトース
- b. マンノース
- c. N - アセチルグルコサミン

トランスフェリンの糖鎖構造



- N - アセチルグルコサミン
- マンノース
- ガラクトース
- シアル酸

## <<受託解析サービスの流れ>>

お問い合わせ



実験計画の立案



お申し込み



サンプルの受入



分析



分析結果のご報告

分析費用:

**糖組成分析**

**85,000円(税別)／サンプル**

その他の分析

**シアル酸分析**

**85,000円(税別)／サンプル**

**プロテノバ株式会社**

〒769-2604

香川県東かがわ市西村1488番地1

TEL 0879-49-0702 / FAX 0879-49-0703

ホームページ <http://protenova.com>